



Памятка для участника ЕГЭ -выпускника прошлых лет

1

Подать заявление на портале <https://gia.asurso.ru> до **01 февраля 2024 года**

2

В течение **4 рабочих дней** с момента подачи заявления на Портале заявителю необходимо лично обратиться в место регистрации для предоставления оригиналов документов

3

Получить уведомление от отдела образования, где было подано заявление, с информацией о дате и пункте сдачи экзамена (ППЭ)

4

Явиться в ППЭ для сдачи экзамена

ВОЗЬМИТЕ С СОБОЙ:



Паспорт

+



СНИЛС

+



Аттестат или диплом выпускника СПО



если Вы выпускник прошлых лет



Паспорт

+



СНИЛС

+



Справка из образовательной организации среднего профессионального образования (СПО)



если Вы обучаетесь по программам СПО или иностранной ОО



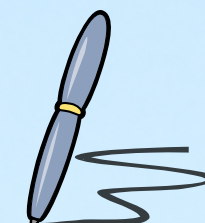
Обращаем Ваше внимание: необходимо указывать действующий адрес электронной почты и актуальный номер телефона!

ВОЗЬМИТЕ С СОБОЙ:



Паспорт

+



Гелевая ручка с чернилами **черного** цвета

+



Вода, лекарства и питание (при необходимости)



В случае неявки в ППЭ в день экзамена по уважительной причине:



по телефону в день экзамена уведомляете специалиста, принимавшего у Вас заявление, о том, что сегодня будете отсутствовать на экзамене по уважительной причине



в течение **3 дней** предоставить подтверждающие документы и написать в отделе образования заявление с просьбой перенести экзамен на резервный день